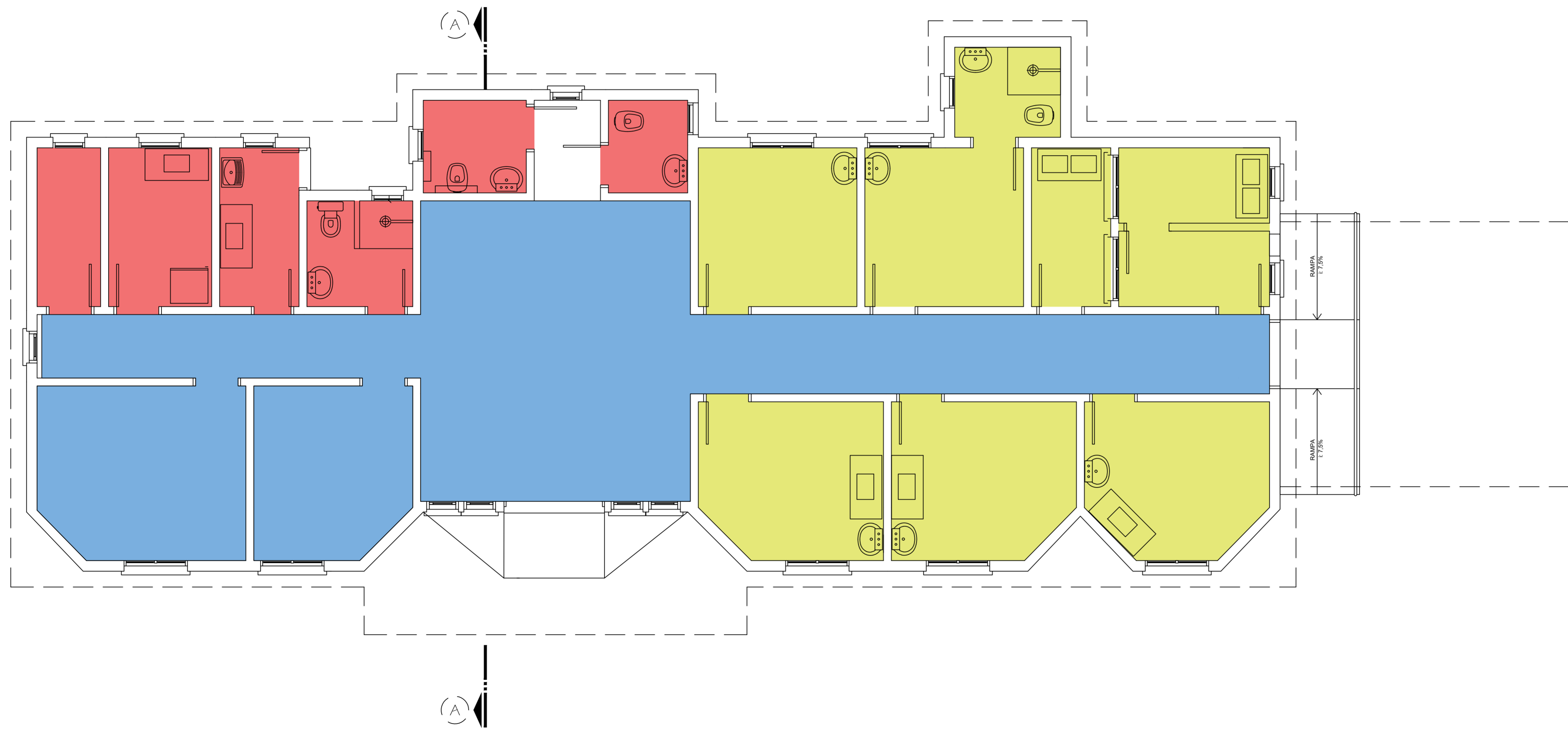


LEGENDA	
	SERVIÇO
	SOCIAL
	ATENDIMENTO



ESF - Isolina Gomes

ENDEREÇO:	Rua L - S/N	DATA:	Junho - 2020
DESCRIÇÃO:	Planta Baixa - Zoneamento	ESCALA:	Indicada
RESP. TÉCNICO:	Marco Antonio V. R. Barbosa Prefeito Municipal	Kristie C. Leoneti Eng. Civil CREA 221566	PRANCHA: 09