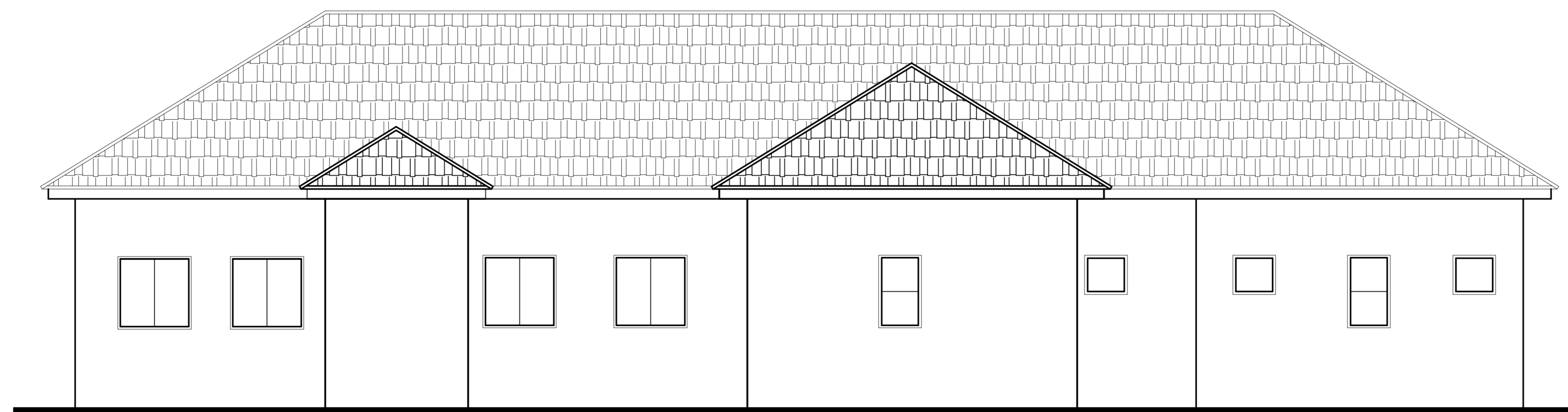


FACHADA LESTE
Esc: 1/50



FACHADA OESTE
Esc: 1/50



ESF - Isolina Gomes

ENDEREÇO:	Rua L - S/N	DATA:	Junho - 2020
DESCRIÇÃO:	Fachada Leste e Oeste	ESCALA:	Indicada
RESP. TÉCNICO :	Marco Antonio V. R. Barbosa Prefeito Municipal	Kristie C. Leoneti Eng. Civil CREA 221566	PRANCHA: 04