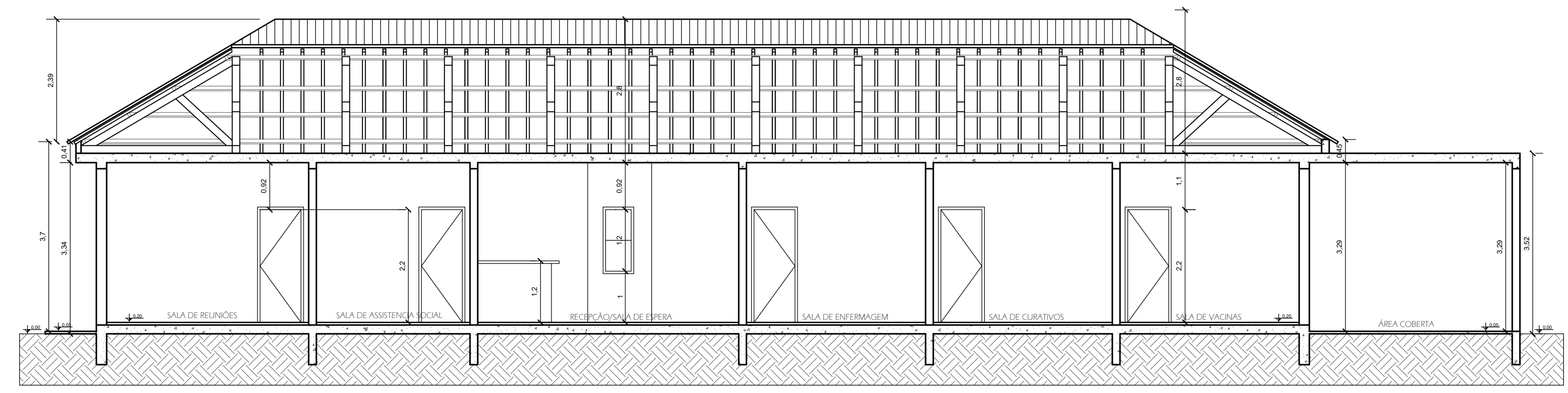


CORTE AA'  
Esc: 1/50



CORTE BB'  
Esc: 1/50



**ESF - Isolina Gomes**

ENDEREÇO:	Rua L - S/N	DATA:	Junho - 2020
DESCRIÇÃO:	Cortes AA' e BB'	ESCALA:	Indicada
RESP. TÉCNICO:	Marco Antonio V. R. Barbosa Prefeito Municipal	Kristie C. Leoneti Eng. Civil CREA 221566	PRANCHA:

**03**